

DIFFUSORI
A COLONNA
DIGITALI
SERIE **ASCOLTO**®

 **elettica friulana** s.r.l.

Sistemi audio/video
Networking
Illuminazione artistica



UN ASCOLTO CELESTIALE

ISPIRATI DALLA VOLONTÀ DI RICERCARE UN DIFFUSORE PROSSIMO ALLA PERFEZIONE, I NOSTRI INGEGNERI SONO RIUSCITI NELL'INTENTO DI RENDERE POSSIBILE L'ASCOLTO ANCHE NEI GRANDI AMBIENTI.

QUESTO GRAZIE ALLA NUOVA SERIE DI DIFFUSORI DIGITALI

ASCOLTO®, VERTICE ASSOLUTO DELL'INNOVAZIONE

TECNOLOGICA IN TERMINI DI INTELLIGIBILITÀ,

DESIGN, QUALITÀ COSTRUTTIVA E

SEMPLICITÀ D'UTILIZZO.

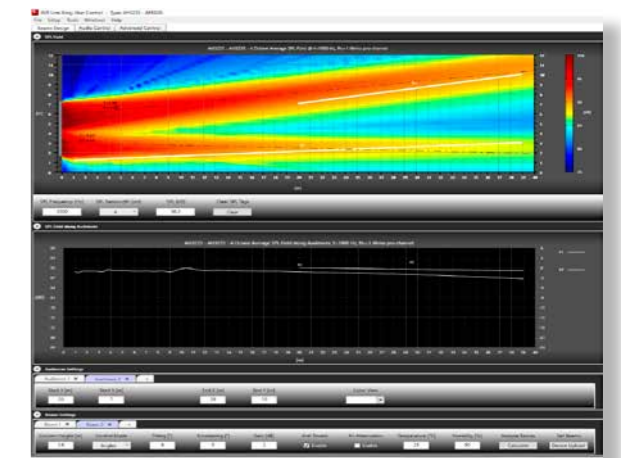
ASCOLTO®

SUPPORTARE L'INNOVAZIONE CON LA RICERCA

ASCOLTO è il nome nel quale abbiamo racchiuso le nostre capacità nel campo dell'innovazione, dedizione ed amore per il nostro lavoro. Questa nuova ed esclusiva serie di altoparlanti dà l'opportunità di ascoltare la voce in maniera naturale e senza distorsioni, esattamente nel modo in cui esce dalla becca dell'oratore. I diffusori ASCOLTO sono declinati in tre varianti che si distinguono tra loro per la capacità di garantire risultati eccellenti in ambienti dalle caratteristiche acustiche molto diverse tra loro.

La loro concezione scaturisce dall'esigenza di garantire un ascolto adeguato di parole e musica all'interno di spazi caratterizzati da fenomeni di riverberazione e riflessione del suono. I diffusori digitali ASCOLTO forniscono una distribuzione mirata del fascio sonoro nell'ambiente, evitando dispersioni e rifrazioni.

Il fascio sonoro viene controllato elettronicamente da una serie di processori di segnale digitale DSP installati all'interno del diffusore sonoro che modellano il fascio acustico per ottenere l'ascolto desiderato. Questa innovativa tecnologia, unica nel suo genere, permette di avere un'alta direttività dei diffusori, uno o più fasci audio con apertura regolare verso le platee ed una riduzione pressoché totale dei lobi sonori laterali. Si ottiene così una pressione sonora costante ed una riduzione delle interferenze lungo il piano d'ascolto.



I diffusori **ASCOLTO** sono dotati di altoparlanti con magneti al neodimio di altissima qualità (dimensioni 2,5", 3,5" e 4"), ideali per una riproduzione fedele del parlato e della musica, anche ad alta potenza.

Il sistema di elaborazione digitale del segnale audio utilizza processori DSP (145 MHz, 48-bit fixed point, 76-bit internal accumulator) per controllare con estrema precisione la direzione del fascio acustico e permettere una equalizzazione audio estremamente lineare.

Gli amplificatori digitali in classe D presenti all'interno del diffusore erogano potenze di 25 W_{RMS}, 35 W_{RMS} e 70 W_{RMS}. Presentano una distorsione totale THD + N bassissima (0,07% @ 10 W_{RMS}) ed una altissima efficienza (superiore al 90%) per una drastica riduzione del consumo di energia totale. Le uscite degli amplificatori sono protette da cortocircuiti e sovraccarichi di temperatura. Il sistema anti-bump evita ogni rumore di accensione e spegnimento.

Le principali caratteristiche dei diffusori **ASCOLTO**, gestite tramite software PC, sono:

- controllo di uno o più fasci acustici
- compensazione acustica dell'attenuazione dell'aria
- controllo dei volumi
- controllo del ritardo
- equalizzazione multibanda
- controllo della dinamica audio

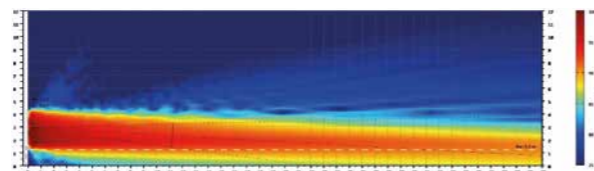


Duomo di Udine

SERIE AH

Caratterizzata da una acustica raffinata e superiore grazie ai suoi altoparlanti al neodimium da 3,5" che esaltano la purezza della musica e l'intelligibilità della voce. La serie AH è l'unica per la sua direttività acustica, estremamente selettiva e capace di raggiungere spazi profondi. La serie AH è particolarmente indicata per garantire una copertura estesa in ambienti grandi, quali ad esempio chiese con lunghe navate o basiliche ed in generale laddove si richiedano assieme un fascio molto incisivo ed un suono chiaro e brillante.

Disponibile con ingressi analogici con sensibilità di linea e 100 V o con ingresso digitale DANTE per l'audio over IP.



Serie AH: audio completo in spazi profondi

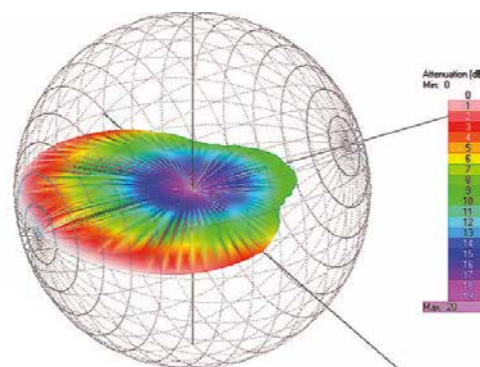
SERIE AH

Modello	Potenza Audio (Altoparlanti x Pmax)	Banda Audio (±3 dB)	Copertura Orizz. (-6 dB mediato 1 kHz±4 kHz)	Copertura Vert. (DSP regolabile)	Gittata (Tipico - Massimo)	Dimensioni (Alf. x Largh. x Prof.)
AH1635	16 x 35 W _{RMS}	80 Hz±20 kHz	130°	18° to 40°	20 m - 25 m	1780 x 120 x 121
AH2435	24 x 35 W _{RMS}			12° to 40°	25 m - 30 m	2486 x 120 x 121
AH3235	32 x 35 W _{RMS}			9° to 40°	30 m - 35 m	3204 x 120 x 121
AH4035	40 x 35 W _{RMS}			8° to 40°	35 m - 40 m	4266 x 120 x 121
AH4835	48 x 35 W _{RMS}			7° to 40°	40 m - 45 m	4972 x 120 x 121
AH5635	56 x 35 W _{RMS}			6° to 40°	45 m - 50 m	5690 x 120 x 121
AH6435	64 x 35 W _{RMS}			5° to 40°	50 m - 55 m	6408 x 120 x 121

SERIE LH

Contraddistinta da una sorprendente apertura orizzontale di 155° grazie ai suoi altoparlanti al neodimium da 2,5" progettati in modo esclusivo e capaci di diffondere in modo panoramico il suono. La serie LH ha una estetica trasparente ed un profilo compatto, ideali per preservare ambienti architettonici di grande valore. È particolarmente indicata in spazi larghi ed in generale laddove una acustica molto riverberante e risolta con un unico diffusore acustico.

Disponibile con ingressi analogici con sensibilità di linea e 100 V o con ingresso digitale DANTE per l'audio over IP.



Serie LH: giusto equilibrio tra estetica ed acustica

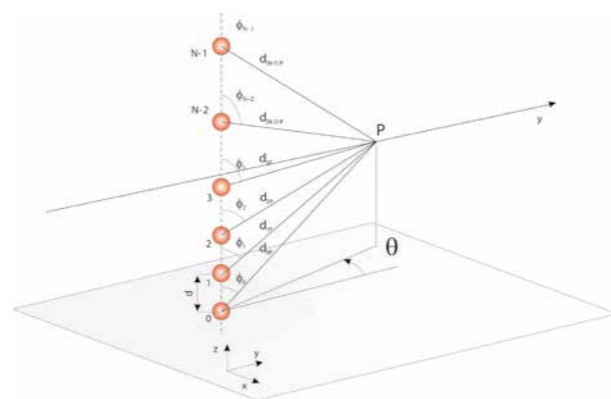
SERIE LH

Modello	Potenza Audio (Altoparlanti x Pmax)	Banda Audio (±3 dB)	Copertura Orizz. (-6 dB mediato 1 kHz±4 kHz)	Copertura Vert. (DSP regolabile)	Gittata (Tipico - Massimo)	Dimensioni (Alf. x Largh. x Prof.)
LH1625	16 x 25 W _{RMS}	120 Hz±20 kHz	155°	23° to 40°	15 m - 20 m	1382 x 90 x 100
LH2425	24 x 25 W _{RMS}			16° to 40°	20 m - 25 m	2118 x 90 x 100
LH3225	32 x 25 W _{RMS}			12° to 40°	25 m - 30 m	2655 x 90 x 100
LH4025	40 x 25 W _{RMS}			10° to 40°	30 m - 35 m	3190 x 90 x 100
LH4825	48 x 25 W _{RMS}			9° to 40°	35 m - 40 m	4236 x 90 x 100
LH5625	56 x 25 W _{RMS}			8° to 40°	40 m - 45 m	4773 x 90 x 100
LH6425	64 x 25 W _{RMS}			7° to 40°	45 m - 50 m	5310 x 90 x 100

SERIE FF

I diffusori serie FF hanno altoparlanti coassiali a 2 vie, che montano ciascuno un woofer in neodimium da 4.0" ed un tweeter a cupola da 1.0". L'estensione della risposta in frequenza, sia per le basse che alte frequenze, è tale da rendere questi diffusori ideali per ogni evento musicale all'aperto. La serie FF è dotata di amplificatori audio da 70 W RMS per ciascuno canale di uscita, garantendo una efficace pressione sonora anche a grande distanza.

Disponibile con ingressi analogici con sensibilità di linea e 100 V o con ingresso digitale DANTE per l'audio over IP.



Serie FF: matematica per ottimizzare l'emissione

SERIE FF

Modello	Potenza Audio (Altoparlanti x Pmax)	Banda Audio (±3 dB)	Copertura Orizz. (-6 dB mediato 1 kHz±4 kHz)	Copertura Vert. (DSP regolabile)	Gittata (Tipico - Massimo)	Dimensioni (Alf. x Largh. x Prof.)
FF0870	8 x 70 W _{RMS}	80 Hz±20 kHz	110°	20° to 40°	20 m - 25 m	1174 x 120 x 122
FF1670	16 x 70 W _{RMS}			10° to 40°	30 m - 35 m	2014 x 120 x 122
FF2470	24 x 70 W _{RMS}			8° to 40°	40 m - 50 m	3044 x 120 x 122

Dante[®]

Duomo di Buja (UD)



Duomo di Gemona (UD)



Duomo di Conegliano (TV)



Chiesa di San Domenico - Bolzano



Duomo di Codroipo (UD)

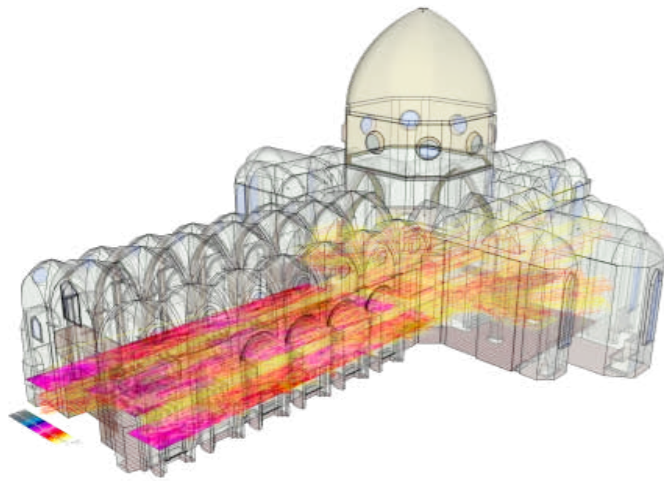


SISTEMA ARS® ANTIRIVERBERO

I diffusori a colonna digitali ASCOLTO consentono una distribuzione ottimale del suono in tutte le condizioni, dagli ambienti piccoli fino a quelli più grandi.

Sono gli unici diffusori digitali del panorama acustico a possedere l'innovativa funzione antiriverbero ARS capace di aumentare l'intelligibilità della voce negli ambienti molto riverberanti.

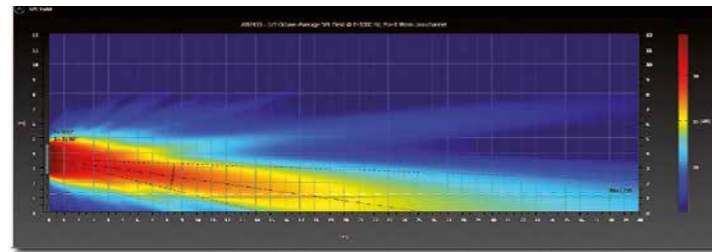
Tale funzione, attivabile su tutte le serie ASCOLTO, permette di convogliare uniformemente l'energia acustica nella sola parte inferiore del fascio di diffusione e di ridurre drasticamente l'emissione acustica verso l'alto.



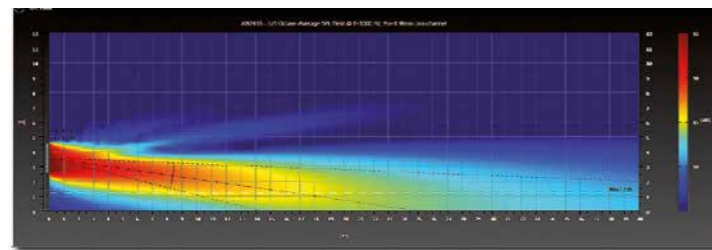
Simulazione acustica EASE® delle riflessioni

Si raggiunge il duplice risultato di:

- ottenere una efficace e costante copertura acustica già fin dai primissimi metri;
- attenuare significativamente le riflessioni acustiche legate ai soffitti, alle volte ed alle cupole, le quali contribuiscono a degradare l'intelligibilità e la brillantezza della voce.



Sistema anti riverbero ARS disattivato



Sistema anti riverbero ARS attivato

ULTIME INSTALLAZIONI

BASILICA DEL SEMINARIO ARCIVESCOVILE DI MILANO VENEGONO INFERIORE (VA)

- Navata centrale: LH 6425
- Navata laterale destra: LH 3225
- Navata laterale sinistra: LH 3225
- Presbiterio: 2 x LH 2425
2 x LH 1625



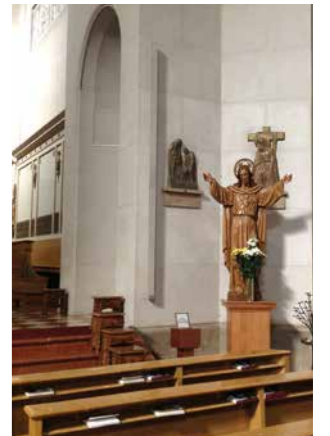
PIEVE DI S.ANDREA DI BIGONZO VITTORIO VENETO (TV)

- Navata centrale: LH 3225



CHIESA DI S. LUCANO AURONZO DI CADORE (BL)

- Navata centrale: MH 4025



CHIESA DI S. MICHELE APPIANO (BZ)

- Navata centrale: LH 3225
- Navata laterale: LH 2425



Parrocchia S. Maria Assunta - Bibione (VE)

Parrocchia S. Andrea Apostolo - Pozzuolo del Fr. (UD)

Santuario N.S. di Fatima - Portogruaro (VE)





ULTIME INSTALLAZIONI

Duomo di
Martignacco
Udine



L'uomo buono
dal buon tesoro
del suo cuore
trae fuori il bene

27 febbraio 2022
VIII domenica del Tempo Ordinario

SOLUZIONI ARMONIZZATE



CHIESA S. MARIA ASSUNTA
CAORSO (PC)

• Navata centrale: 2x LH 4025

I diffusori sonori digitali sono stati decorati e armonizzati nel pieno rispetto della filosofia progettuale che contraddistingue il complesso architettonico.

Il canale portacavi in PVC è stato decorato a mano con effetto marmoreo.





**elettrica
friulana** s.r.l.
di Tonizzo Ugo & C.

Via Maggiore, 34
33039 Gradisca di Sedegliano (UD)
Tel. 0432 916262
Fax 0432 916774
n. Verde 800 625822
www.elettricafriulana.it
info@elettricafriulana.it

